



176. PTO VLČATA
30. PS MLÁDÍ

 **LUŽÁNKY**
středisko volného času

a
LUŽÁNKY - STŘEDISKO VOLNÉHO ČASU
pořádají 57. letní tábor



pandemie 2016

camp Lomy
16. 7. - 6. 8. 2016

Světlem se šíří neznámá choroba a stojíme na prahu epidemie a možná i celosvětové pandemie. První výskyt příznaků byl zaznamenán v Tichém oceánu odkud se rozšířila především od Asie a do Ameriky. Ale vzhledem k poměrně silné dopravní aktivitě mezi kontinenty byl zaznamenán její výskyt i ve velkých evropských metropolích.

OSN proto vyzývá všechny, kteří by chtěli přispět k zastavení šíření této nové neznáme choroby.

Dobře si svoje zapojení promyslete, ale neváhejte dlouho, letadlo odlétá již brzy a místo na palubě je limitováno.

Potřebujeme nejen lékaře, ale také techniky, velitelé, kuchaře, týmové hráče a všechny další profese bez kterých nemůže být žádná mise úspěšná.

Minimální doba strávená na misi je 21, jen pro ty úplně nejmladší je možné misi zkrátit pouze na výzkumnou část v délce 7 dnů.

TERMINY

21 dnů:

16.7. - 6.8. 2016

7 dnů:

30.7. - 6.8. 2016

SRAZ

v sobotu 16. 7.2016

v 8:30 hod.

v Lužánkách

Odlet doplňkové mise nejmladších bude oznámen po dohodě.



NAVRÁT

v sobotu 6. 8. 2016 kolem 17:00 autobusem do Lužánek.

CENA

3.950,- za tři týdny a 1800,- za týden.

UBYTOVANI A STRAVA

Camp Lomy bude nabízet ubytování v dočasných obydlích a v dalších společných provizorních prostorech.

Kvalitní stravu pětikrát denně nám zajistí moderně vybavená polní kuchyně a osvědčený kuchařský tým. Hodnotná strava (teplé obědy s polévkou a teplé večeře, každý den ovoce) je zajištěna z bezpečných zdrojů. Každý účastník mise oznámí předem odchylné stravovací návyky (bezlepková dieta, bezmléčná dieta, vegetariánství atd.).



Součástí mise je i krátkodobý 2-3 denní přesun za účelem testování vyvíjených přípravků v terénu. Během přesunu bude strava i spací komfort omezen, ale nadále bude odpovídat běžným standardům pro vojenské a civilní mise.

PODMINKY UCASTI

- členství ve 176. PTO Vlčata Bystrc
- **bezproblémové absolvování nejméně tří vícedenních oddílových akcí**
- zdravotní způsobilost
- včasné odevzdání přihlášky a zaplacení poplatku. Variabilní symbol pro platbu obdržíte po odevzdání přihlášky.

VSTUPNÍ BRIEFING

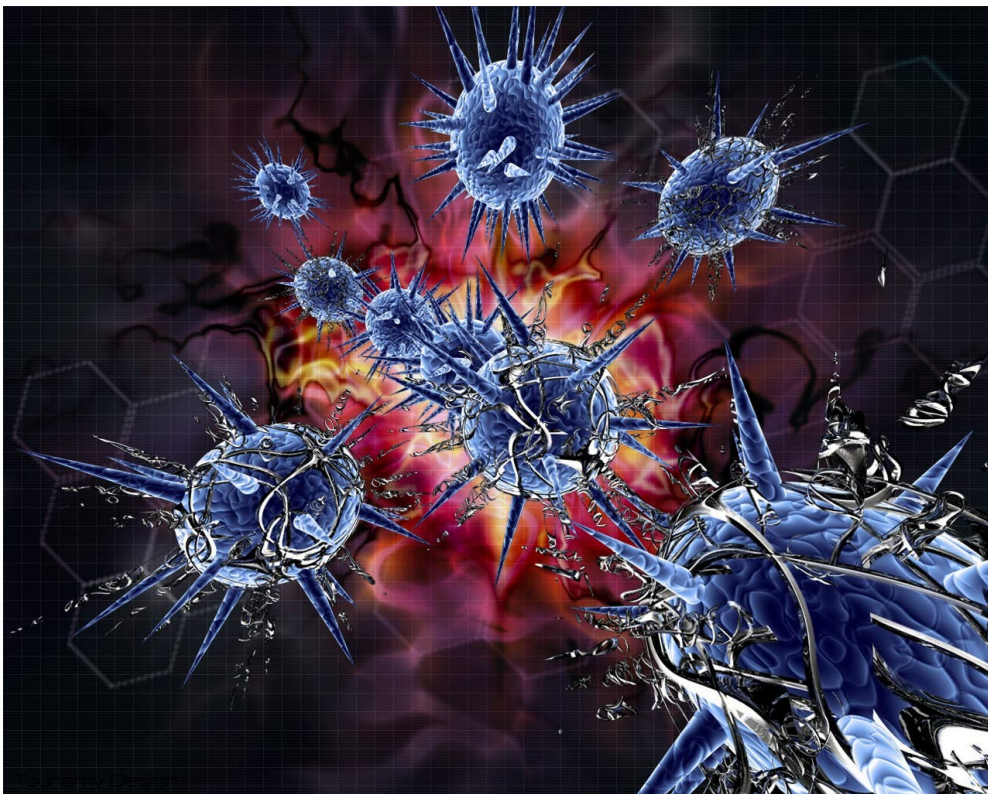
Informace k misi a vstupní prověrka proběhne na tradičním místě, čas bude upřesněn účastníkům v průběhu května. Očekáváme účast zejména rodinných příslušníků, ale i samotných účastníků mise. Cílem briefingu je rozptýlit případně obavy a vyjasnit si některé nejasnosti spojené s nadcházející misí.

PRIHLASKY

Řádně vyplněnou a podepsanou přihlášku doručte do konce května osobně, nebo poštou na adresu:

VLČATA, Lužánky - SVČ, Lidická 50, 658 12 Brno.

V případě nezájmu o účast na misi nás v tomto termínu také informujte.



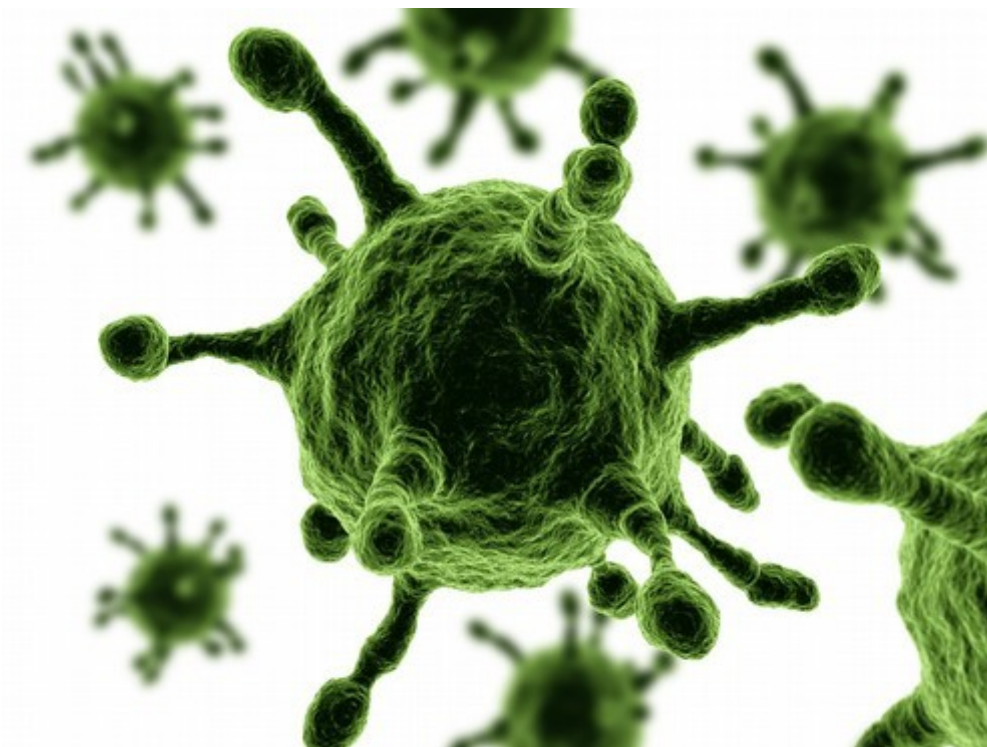
EKONOMICKE PODMINKY

V ceně jsou zahrnuty nějaké náklady na splacení nového tábořiště, najatý autobus, strava, veškeré programové výdaje (vstupné apod.), pojištění, nezbytné doplnění a opravy inventáře a režijní náklady na program.

Účastnický poplatek lze zaplatit hotově proti příjmovému dokladu nebo převodním příkazem na konto SVČ Lužánky.

Číslo účtu je 2100163623/2010, VS obdržíte po odevzdání přihlášky.

Účastnický poplatek je nutno zaplatit nejpozději na schůzce rodičů. V případě, že za Vás tábor uhradí zaměstnavatel ze svého fondu, spojte se s Katkou, vystavíme Vám fakturu. Kdo potřebuje platbu za tábor rozložit na více splátek, ať se ozve.



CO S SEBOU NA MISE

základní vybavení

spacák (dostatečně teplý, noci bývají chladné), deka pro velké zmrzlíky, polštářek, karimatka (ne alumatka), funkční baterka s náhradními baterkami, jídelní náčiní, hrníček na pití, přibory, utěrku (zůstane v táborové kuchyni), zavírací nožík, pláštěnka, deštník (na pobíhání po tábořišti).

obuv

pevné turistické boty, tenisky, pro menší děti holínky, sandálky, nebo jinou nášlapnou obuv (co jde lehce nasadit, když se jde člověk v noci vyčůrat).

oblečení

spodní oblečení v dostatečném počtu, oblečení na léto i na zimu – klidně i teplou čepici a rukavice, dostatek ponožek, plavky a pro neplavce rukávky a nafukovací balóny atd. na řádění v rybníku), na každý týden maximálně dvě trička a jednu mikinu, jedny dlouhé a jedny krátké kalhoty.

hygiena

jeden ručník na týden, plus osušku k rybníku, hygienické potřeby (kartáček, kelímek na zuby, pastu, mýdlo a šampón jen ekologicky odbouratelný, nebo bude používat naše nakoupené EKO prostředky), prostředky proti slunci (opalovací krém, sluneční brýle, pokrývku hlavy), repelent....

ostatní

oblíbeného plyšáka, nadepsané dopisní obálky a známky, kapesné dle vlastního uvážení

Vzhledem k omezené kapacitě zavazadlových prostor je z důvodu lepší skladovatelnosti a jednodušší přepravě možné s sebou vzít pouze 2ks normovaných zavazadel a 1ks nenormovaného zavazadla.

Přesné podmínky, zejména pak rozměry normovaných zavazadel a souhrnná váha bude upřesněna na vstupním briefingu.

Účastníci omezené části mise si mohou s sebou vzít pouze 2ks normovaných zavazadel.

Drahé věci nejsou doporučeny, hrozí jejich zničení. Organizátor mise nenese za tyto věci žádnou odpovědnost. Mobilní telefon je na vašem zvážení, ale počítejte s tím, že v místě konání mise jsou omezené možnosti využívání elektrické energie a signálu.

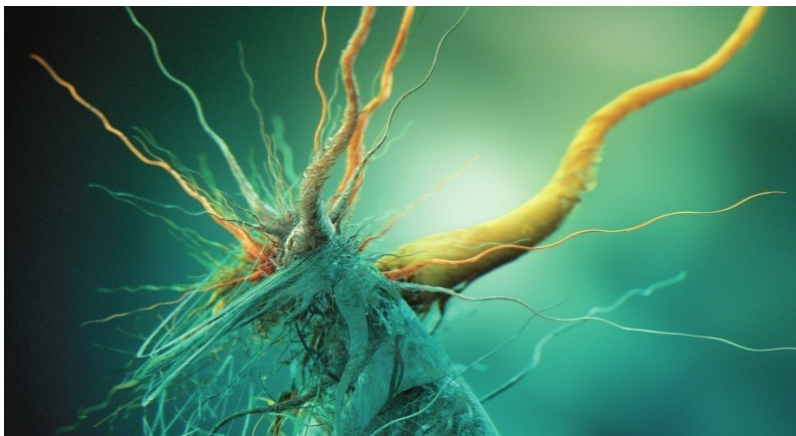
Naopak je zajištěný pravidelný poštovní kontakt.

CO S SEBOU NA SRAZ

Na srazu předloží rodiče tyto zdravotní dokumentace :

- zdravotní posudek lékaře, z něhož vyplývá, že se účastník může mise zúčastnit (formulář bude na stránkách)
- očkovací průkaz (stačí aktuální fotokopie) – mám ty z loňského roku, nové potřebuji jen ty co u nich došlo k nějakému očkování
- průkaz zdravotní pojišťovny (stačí aktuální fotokopie a pokud nemáme z celoroční činnosti) – také je máme u sebe, potřebujeme jen u těch co pojišťovnu měnili.
- List účastníka (formulář obdržíte po odevzdání závazné přihlášky)
- (případně) fotokopii lékařské zprávy při zdravotní komplikaci dítěte

Bez těchto dokladů nebude účastník na misi přijat. Na srazu rovněž předáte zdravotníkovi mise léky, které užíváte.



DOTAZY A PRIPOMINKY

- Žokej +420 602 476 796, zokej@luzanky.cz (ekonomika)
- Katka +420 602 883 121, katka@luzanky.cz (pláštěnky a jídlo :-)
- Adam +420 602 352 924, a.vyklicky@gmail.com (zdravotník)
- na schůzkách, oddílových výpravách při srazu či návratu, na úvodním briefingu

VZOROVA ADRESA NA MISI

LPT VLČATA Brno
velitel Petr Lidmila
Kunžak
POSTE RESTANTE
378 62 Kunžak

Pište často! Na náročných misích je pošta jediným zdrojem spojení s rodinami!

Posílejte i balíky a myslete při balení i na kamarády a vedoucí :-))
Neposílejte potraviny podléhající zkáze, ani drahé věci.

WEB MISE

Letos stejně jako v minulých letech bude fungovat táborový web, na kterém budeme psát deník a vystavovat fotky a jídelníčky. Vzkazovníček letos vzhledem k povaze mise **nebude** v provozu.

